

BEST PRACTICES IN CORPORATE VENTURING

26 - 27 Noviembre 2015

Corporate Venturing Chapter
Corporate Innovation Excellence Club

Sesión de inducción a los **fundamentos del Corporate Venturing (CV)**. Profundiza en **5 áreas de conocimiento** alrededor del Corporate Venturing para desarrollar la innovación más disruptiva invirtiendo en empresas de alto rendimiento y alto potencial.

AGENDA

26 NOVIEMBRE 2015

- 09:00 a 09:15 **Bienvenida** – Discurso inaugural y presentación del Programa
- 09:15 a 09:45 **Presentaciones** – Ronda de presentación y experiencia/interés en CV
- 09:45 a 11:45 **Corporate Venturing Framework: “Reason Why”** y enfoque estratégico
Ponente: Mark Muth
- 11:45 a 12:15 **Coffee Break**
- 12:15 a 14:00 **Case Studies** – Ilustración de diferentes modelos en base a casos reales
Ponente: Mark Muth
- 14:00 a 15:30 **Comida** – Con ponentes y expertos relevantes
- 15:30 a 17:00 **Organización y equipo** – Estructura organizativa de la Unidad de CV, equipos internos y relación con las empresas participadas
Ponente: Marc Milian
- 17:00 a 17:15 **Coffee Break**
- 17:15 a 18:30 **Colaboraciones** – Partnering con Venture Capitalists, incubadoras y aceleradoras, Universidades y el ecosistema de CV
Ponente: Diego Fernández
- 18:30 **Networking Cocktail**

27 NOVIEMBRE 2015

- 09:00 a 09:15 **Recepción Participantes**
- 09:15 a 11:30 **Aspectos Jurídicos y Regulatorios** – Estructura jurídica de la Unidad de CV, acuerdos de inversión “The Deal” y otros temas legales y regulatorios
Ponente: Ignasi Costas
- 11:30 a 12:00 **Coffee Break**
- 12:00 a 14:00 **Procesos de Incubación y Aceleración de Startups**
Ponente: Techstars Accelerator Manager
- 14:00 a 16:00 **Comida** – Con ponentes y expertos relevantes

Nota: Algunas de las sesiones serán impartidas en Inglés (Mark Muth y Techstars Accelerator Manager)



PONENTES



MARK MUTH

Actualmente es el Director de la Práctica de Corporate Venturing en PwC para el Reino Unido. Previamente, Mark fue el Director de Unilever Ventures, la unidad de Venture Capital de Unilever plc, desde su creación en 2002 como founder director y hasta 2013. Anteriormente fue el Managing Director de GE Equity, la unidad de negocio de Private Equity de GE Corporation (1999-2002). También ha participado como inversor y director en compañías de diferentes sectores y ámbitos geográficos. Ponente habitual del *Institute of Directors* y de la *Corporate Venturing Academy*.

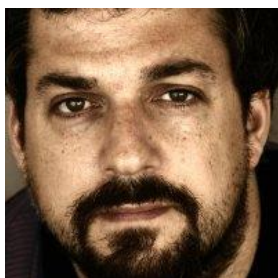


MARC MILIAN

Director de la Práctica de Corporate Venturing en ESADECREAPOLIS, inició su trayectoria en esta institución lanzando y dirigiendo diversos programas de aceleración de Startups de base tecnológica (2011-2015). En estos ámbitos ha asesorado a diversas empresas en temas de modelo de negocio, financiación y creación de equipo. Su carrera profesional ha combinado la Consultoría Estratégica a nivel internacional en diferentes sectores con cargos directivos en grandes empresas (Hewlett Packard y Grupo Planeta). Ha participado en diversas iniciativas empresariales como emprendedor e inversor.



ESADECREAPOLIS



DIEGO FERNANDEZ

Managing Director de Ogilvy Upcelerator, la unidad de Corporate Venturing de Ogilvy One Worldwide, se define como emprendedor en serie, pensador, facilitador y especialista en estrategia de negocio, con años de experiencia en Startups tecnológicas. Miembro del comité ejecutivo y consejero de diversas empresas internacionales. Actualmente trabaja como conector, advisor y analista estratégico de inversiones en Startups internacionales. Participante activo del ecosistema emprendedor: Co-Founder del Barcelona International Business Accelerator (BIBA), Director y Co-Founder de Impact HUB Barcelona.



IGNASI COSTAS

Miembro fundador del despacho de abogados Rousaud Costas Duran y socio responsable del área de Innovación y Emprendimiento, que engloba las prácticas de iniciativa emprendedora, transferencia tecnológica, *Venture Capital* e internacionalización de compañías. Profesional clave en la mayoría de iniciativas de Corporate Venturing del territorio desde el punto de vista jurídico. Muy larga trayectoria en el ámbito de emprendeduría a nivel nacional con un rol fundamental habiendo apoyado a la mayoría de Universidades españolas en sus procesos de Spin-offs.



RCD ROUSAUD COSTAS DURAN SLP